



# BETRIEBSLEITER/IN

in der Zahnarztpraxis (IHK)

## DIGITALE FORTBILDUNG

Für Fachpersonal,  
Wieder- & Quereinsteiger

IHK-zertifiziert



IHK-Projektgesellschaft mbH  
OSTBRANDENBURG

Maßnahme-ZertNr: 44 728 230259-001

# IHRE VORTEILE BETRIEBSLEITER/IN IN DER ZAHNARZTPRAXIS (IHK)



## IHK- ZERTIFIKAT

bescheinigt Ihre erlangten  
Kenntnisse & Fähigkeiten



## PRAKTISCHE INHALTE

Wissen mit direktem  
Praxisbezug und Beispielen  
aus dem Alltag



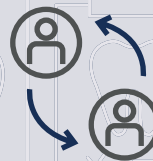
## SUBVENTIONIERT

Die Teilnahme an der  
Fortbildung ist für Sie mit  
einem Bildungsgutschein  
(AZAV) kostenlos



## UMFANGREICHES BETRIEBSWIRTSCHAFTLICHES WISSEN

Aktuelles Wissen aus der  
Dentalbranche



## PERSÖNLICHE BETREUUNG

Unsere Dozenten stehen  
Ihnen bei Fragen zur Seite



## PRAXISNAHES WISSEN

Anschauliches Wissen aus  
dem Praxisalltag mit vielen  
Beispielen

# UNSER FERNSTUDIUM

## Lernen, wann und wo Sie wollen

Die Zahnmedizin ist ein dynamisches und komplexes Feld, in dem sowohl fachliches Know-how als auch ausgeprägte Managementkompetenzen gefordert sind. Unser Fernstudium „Betriebsleiter/Betriebsleiterin in der Zahnarztpraxis (IHK)“ zielt darauf ab, Mitarbeiter, die eine Schlüsselrolle in der Verwaltung und im Management von Zahnarztpraxen einnehmen, umfassend auszubilden. Diese Fortbildung ist ideal für diejenigen, die als Bindeglied zwischen der Geschäftsführung und dem Praxisteam agieren, um das Tagesgeschäft effizient zu gestalten und den Praxisinhaber bei der strategischen Ausrichtung zu unterstützen.

Dieses speziell konzipierte Programm bereitet zahnmedizinisches Fachpersonal, Berufseinsteiger, Wieder- sowie Quereinsteiger darauf vor, die vielfältigen Herausforderungen in der zahnmedizinischen Praxis kompetent zu meistern. Das Fernstudium umfasst ein breites Spektrum an Inhalten – von zahnmedizinischen Grundlagen über Verwaltungsaufgaben bis hin zu fortgeschrittenen Managementthemen. Die Teilnehmer erlangen fundierte Kenntnisse in Bereichen wie Organisation, Datenschutz, Marketing, Betriebswirtschaftslehre, Unternehmertum, Recht & Steuern, Mitarbeiter- und Praxisführung, Qualitätsmanagement, Hygienemanagement, Rechnungswesen und Controlling.

Unser Programm ist flexibel gestaltet und auf eine Dauer von 8 Wochen ausgelegt, wobei der wöchentliche Aufwand im Durchschnitt 26 Stunden beträgt. Die IHK-Prüfung erfolgt online mittels einer Multiple-Choice-Prüfung. Besonders hervorzuheben ist, dass dieses Fortbildungsprogramm von der Bundesagentur für Arbeit gefördert wird und somit 100% der Teilnahmegebühr übernommen werden kann.

Durch die Teilnahme an diesem Fernstudium erweitern die Teilnehmenden nicht nur ihre fachlichen Fähigkeiten, sondern stärken auch ihre Position innerhalb der Praxis. Sie erwerben wertvolles Wissen, das unmittelbar im Praxisalltag angewandt werden kann, und tragen so zu einer effizienten und erfolgreichen Praxisführung bei. Diese Fortbildung bietet eine einzigartige Gelegenheit, die eigene berufliche Laufbahn zu bereichern und einen wichtigen Beitrag zum langfristigen Erfolg der Praxis zu leisten.

✓ **Ortsunabhängigkeit:**

Mit flexiblen Lernmöglichkeiten können Sie von jedem Ort aus lernen, wodurch Reisezeit und -kosten gespart werden.

✓ **Vereinbarkeit:**

Flexible Lernmöglichkeiten ermöglichen es Ihnen, Ihre Lernzeit um Ihre beruflichen und privaten Verpflichtungen herum zu planen.

✓ **Persönliche Betreuung:**

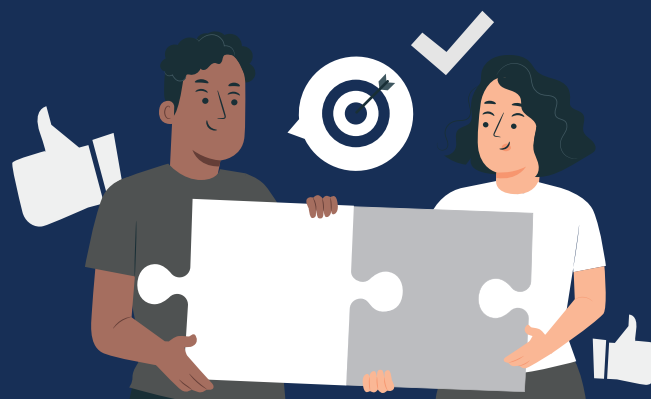
Unsere Lehrgangsführung kümmert sich gerne um all Ihre Fragen rund um Ihr Fernstudium.

Bei fachlichen Fragen stehen Ihnen unsere engagierten Dozenten gerne zur Verfügung.

# DIE VORTEILE

## als Teilnehmer/innen

- ✓ **Flexibles Lernen:**  
Anpassung des Fernstudiums an Ihren persönlichen Zeitplan ermöglicht die Kombination von Beruf, Familie und Weiterbildung.
- ✓ **Fach- und Führungskompetenzen:**  
Intensive Schulung in zahnmedizinischer Verwaltung und Management erweitert Ihre Kompetenzen in beiden Bereichen.
- ✓ **Karrierechancen:**  
Erhöhte Aufstiegsmöglichkeiten in der Dentalbranche und Potenzial für höhere Verantwortungsbereiche.
- ✓ **Sicherheit und Kompetenz:**  
Stärkere Fähigkeiten im Umgang mit beruflichen Herausforderungen und Entscheidungsfindung.
- ✓ **Kommunikationsfähigkeit:**  
Verbesserung der Kommunikations- und Führungsfähigkeiten, um effektiver mit Kollegen und Patienten zu interagieren.
- ✓ **Teamführung:**  
Entwicklung von Fähigkeiten, um ein Team zu motivieren, Vertrauen zu fördern und ein positives Arbeitsumfeld zu schaffen.
- ✓ **Positionsstärkung:**  
Aktiver Beitrag zum Erfolg Ihrer zahnmedizinischen Praxis durch Anwendung erlernter Strategien und Techniken.
- ✓ **IHK-Zertifikat:**  
Ein offiziell anerkannter Nachweis Ihrer erworbenen Fähigkeiten und Kenntnisse, der Ihre berufliche Glaubwürdigkeit stärkt.
- ✓ **Kostenlose Teilnahme:**  
Möglichkeit zur Finanzierung durch die Bundesagentur für Arbeit, was eine kostenfreie Teilnahme ermöglicht und finanzielle Belastungen minimiert.
- ✓ **Praxisnahe Ausbildung:**  
Direkte Anwendung der erlernten Inhalte im Berufsalltag, um theoretisches Wissen effektiv in die Praxis umzusetzen.
- ✓ **Aktuelle Branchenkenntnisse:**  
Erwerb von up to date-Wissen über Trends und Entwicklungen in der Dentalbranche.



# ZEITAUFWAND

## für die Fortbildung

Die Lehrgangsdauer ist auf **8 Wochen** (in Vollzeit) ausgelegt. Der **wöchentliche Zeitaufwand beträgt hierbei 24 Stunden** (entspricht 34 Lerneinheiten).

Die Lehrgangsdauer ist von der Bundesagentur für Arbeit vorgeschrieben.

Sie sind allerdings innerhalb dieser 8 Wochen flexibel, so können Sie beispielsweise in einer Woche 40 Stunden investieren und dafür in der Folgewoche nur noch 2 Stunden, damit Sie im Soll bleiben.

Die Lerninhalte stehen Ihnen nach der Anmeldung für insgesamt 12 Monate zur Verfügung. Die Lernvideos können mehrfach angeschaut werden.



Die Dozenten können bei Verständnisfragen oder Anmerkungen jederzeit direkt kontaktiert werden.

# WAS IST EINE LERNEINHEIT?

Auf Sie abgestimmt

Jede Lerneinheit ist wie folgt aufgebaut:

Die Präsentationen der Lerneinheiten können heruntergeladen werden.

- 1 **Intro des Dozenten** mit einer kurzen Einleitung in das Thema der Lerneinheit
- 2 **Die Lerneinheit** mit vom Referenten gesprochener Tonspur
- 3 **Outro des Dozenten** mit einem kurzen Review des Themas
- 4 **Fünf Verständnisfragen** müssen nach jeder Lerneinheit (Multiple-Choice) beantwortet werden



Intro



Inhalt



Outro



Fragen

Die Gesamtdauer einer Lerneinheit beträgt ca. 45 Minuten.

**Die Videos können mehrfach angeschaut werden**

# DIE THEMENBLÖCKE

## Im Überblick



**GRUNDLAGEN  
ZAHNMEDIZIN**



**BETRIEBS-  
WIRTSCHAFT**



**ORGANISATION &  
DOKUMENTATION**



**MARKETING**



**RECHTLICHE  
GRUNDLAGEN**



**HUMAN  
RESOURCES (HR)**



**KOMMUNIKATION &  
FÜHRUNG**



**HYGIENEMANAGEMENT**

# DIE LERNINHALTE

## Die Themenblöcke erklärt

Unser Fernstudium fokussiert auf wesentliche Aspekte des Personalmanagements, die für den Erfolg Ihrer Praxis unerlässlich sind. Sie erlernen die Kunst effektiver Mitarbeitergespräche, Strategien zur Stärkung der Teamkultur und Techniken zur nachhaltigen Mitarbeiterbindung. Jeder dieser Bausteine trägt dazu bei, Ihre Praxis resilienter und leistungsfähiger zu gestalten.

Nutzen Sie diese Schlüsselkenntnisse, um eine dynamische und produktive Arbeitsumgebung zu gestalten und so den Erfolg Ihrer Praxis zu fördern.

Insgesamt stehen Ihnen  
**258 Lerneinheiten** zur Verfügung



### Grundlagen Zahnarztpraxis

- Einblick in die Dentalbranche / Marktübersicht
- Rechtliche Grundlagen (Schmerzpatienten, Schweigepflicht)
- Überblick Krankenkassen & deren Eigenarten
- Bezahlung
- Geräte- & Instrumentenkunde
- Anatomie
- Erkrankungen und Therapie der Zahnhartsubstanz
- Erkrankungen und Therapie des Zahnnervs
- Chirurgie und Erkrankungen des Zahnhalteapparates
- Prothetische und Kieferorthopädische Therapie, Schmerzanamnese
- Einführung in die Terminorganisation
- Überblick Behandlungsarten Teil 1 - 2
- Terminvergabe
- Patientenkategorisierung
- Ermittlung von Optimierungspotenzialen im Terminbuch
- Excel | Grundlagen Einsteiger Basics Teil 1 - 2
- Excel | Filtern & Formeln
- Excel | Tipps & Tricks + Anwendungsbeispiele
- Microsoft Word | Grundlagen Einsteiger Basics Teil 1 - 2
- Microsoft Word | Grundlagen Einsteiger | Geschäftsbriefe
- Microsoft Word | Grundlagen Einsteiger | Serienbriefe
- PowerPoint | Grundlagen Teil 1
- PowerPoint | Grundlagen Teil 2
- Grundlagen der Praxisverwaltungssoftware Teil 1 - 2
- Rezepte & Arbeitsunfähigkeitsbescheinigungen
- Überblick Abrechnungsprozess in einer Zahnarztpraxis
- Grundlagen der Abrechnung Teil 1 - 2





## Betriebswirtschaft

- Einführung in die Betriebswirtschaft | Teil 1 - 2
- Preisbestimmung | Angebot & Nachfrage
- Betriebswirtschaft in der Zahnarztpraxis | Teil 1 - 2
- Investitionen einer Zahnarztpraxis | Break Investitionen & Break even Point
- Gesamtzusammenfassung & Abschluss
- Businessplanung | Einführung
- Marktübersicht / Status quo
- Businessplanung: Aufbau
- Businessplanung: Kapitelinhalte 1-3
- Exkurs: Produktlebenszyklus
- Businessplanung: Kapitelinhalt 4-5
- Businessplanung: Kapitelinhalte 6-8
- Businessplanung: Kapitelinhalte 9
- Grundlagen der Finanzierung
- Business- & Finanzplanung Zusammenfassung & Fazit
- Grundwissen zu Finanzen - Vermögensaufbau, Altersvorsorge, Wachstum
- Grundwissen zu Finanzen & Zinsen
- Anlagemöglichkeiten - Allgemeines, Immobilien, Aktien, ETFs
- Anlagemöglichkeiten - Rohstoffe, Private Equity, Venture Capital, Business Angels, Krypto
- Anlagemöglichkeiten - Einordnung, Schuldverschreibung, Beispielrechnungen
- Die Finanzierung
- Die Versicherung
- Die Gründung
- Die Businessplanung
- Grundlagen Rechnungswesen
- Kosten-Leistungs-Rechnung
- Umsatz, Kosten & Gewinn
- Praxissteuerung Teil 1 - 3
- Tägliches Controlling
- BWA
- Praxiscontrolling Teil 1 - 4
- Controlling Praxismarketing
- Controlling Unternehmensziele



## Organisation & Dokumentation

- Einführung | Geschichte des Qualitätsmanagements
- Einführung Qualitätsmanagement
- Qualitätsmanagement in der ZAP Teil 1 - 2
- Nutzen von QM
- Arten von QM Systemen
- Die ZAP als Unternehmen
- Haftung
- DIN EN ISO 9001:2015 | Geschichte der Norm 9001
- DIN EN ISO 9001:2015
- QM-Begriffe: DIN EN ISO 9000
- Zertifizierung & Normverweisstabelle
- Auditierung (extern)
- Dokumentation & Verwaltung
- QMB - Begriff & Funktion
- PDCA - Zyklus
- SMART-Prinzip
- Managementwerkzeuge M7
- Risikomanagement
- Fehlermanagement
- Umgang mit Fehlern
- Das Projekt: Einführung eines QMS in unserer Praxis
- Qualitätsmanagementhandbuch
- Vision, Mission und Unternehmenspolitik
- Philosophie & Leitbild
- Ablauforganisation & Prozesslandschaft
- Aufbau einer ZAP Teil 1 - 2
- Medizinproduktmanagement
- Betriebs- & Arbeitssicherheit
- Notfallmanagement
- Verwaltung in der ZAP
- Zahnmedizinische Behandlung
- Qualitätsziele
- Ziele definieren
- Wirksamkeit des QMS Teil 1 - 3
- Managementbewertung
- Lieferantenbewertung
- Auditierung (intern)
- Was muss dokumentiert werden?
- Wie muss dokumentiert werden?
- Folgen falscher Dokumentationen
- Effiziente Arbeitsweise ohne Einsatz klassischer Karteikarten
- Voraussetzungen einer rechtlich sicheren Dokumentation
- Bedeutung von Arbeitsanweisungen und Prozessdefinitionen
- Digitale Strukturierung und Verbesserung der Praxisabläufe
- Mindset
- Ziele, Strategie & Vision
- Ziele setzen



## Hygienemanagement

- Die Praxisbegehung
- Regelwerke & Gesetze
- Stolpersteine im Hygienemanagement
- Labor/Eigenlabor
- Gesetzliche Grundlagen, Risikoeinteilung
- Aufbau einer AEMP und PSA
- Behandlung des Patienten, Transport & Vorbereitung
- Pflege & Erfolgskontrolle, Verpacken von Instrumenten
- Dampfsterilisation, Dokumentation & Freigabe, Lagerung
- Kalkulation
- Opportunitätskosten
- Softwaregestütztes Hygienemanagement / MDR
- Rechtliche Grundlagen Praxisbegehungen / MDR



## Marketing

- Bedeutung & Grundlagen von Marketing
- Corporate Identity
- Alleinstellungsmerkmale & Branding
- Werberecht
- Customer Journey
- Mediaplanung
- Praxis-Website Teil 1 - 2
- Google
- SEO
- Bewertungsportale
- Ausblick



## Rechtliche Grundlagen

- Grundlagen Datenschutz
- Personenbezogene Daten
- Datenschutz | Patient
- Datenschutz | Mitarbeiter
- Pflichtdokumente
- Informationspflicht
- Chancen & Risiken der DSGVO
- Datensicherheit
- Was tun bei einem Datenschutzvorfall?
- Datenschutzbeauftragter
- Praktischer Umgang mit der DSGVO im Praxisalltag
- Berufsrecht & Wettbewerb Teil 1 - 3
- Berufsrecht Werbung (Social Media + Homepage)
- Vertragszahnarztrecht KZBV + KVZ & Zulassungsrecht
- Vertragszahnarztrecht Rechte & Pflichten
- Vertragszahnarztrecht - Abrechnung & Vergütung / Disziplinarrecht
- Gesellschaftsrecht & Kooperationsformen Teil 1 - 4
- Zahnarztstrafrecht & Compliance
- Arbeitsrecht - Anbahnung des Anstellungsverhältnisses
- Arbeitsrecht - laufendes Arbeitsverhältnis
- Arbeitsrecht - Beendigung Arbeitsverhältnis
- Mietrecht
- Strategische Ausrichtung
- Besteuerung des Zahnarztes
- Wie wirkt sich der Kaufpreis für eine Praxis steuerlich aus?
- Steuerfallen bei Betriebsprüfungen
- Umsatzsteuer in der Zahnarztpraxis
- „Prothetik in der Zahnarztpraxis
- Wie läuft das mit der Umsatzsteuer?“
- Risiko Gewerbesteuer
- Vollständige Erfassung der (Bar-) Einnahmen
- Digitale Zusammenarbeit mit dem Steuerberater
- Mehr Netto vom Brutto Teil 1 - 2
- Versicherungen Einführung und Grundlagen
- Die Haftung in der Zahnarztpraxis
- Praxiswerteabsicherung Teil 1
- Praxiswerteabsicherung Teil 2
- Cyber, Rechtsschutz, MVZs - sonstige Versicherungen
- Versicherungen für die Mitarbeiter Teil 1 - 2
- Zahnzusatzversicherungen für Patienten



## Human Resources (HR)

- „Personal-Marktübersicht - Die MAKRO-Perspektive“
- „Personal-Marktübersicht - Die MIKRO-Perspektive“
- Bedarfsplanung
- Stellenbeschreibungen
- Anforderungsprofile
- Kompetenzprofile
- Gen Z als neue Arbeitnehmer
- Gehaltskonzepte bzw. Vergütungssysteme
- Incentives
- Tools (Absence, Schichtplan etc.)
- Richtiges Recruiting
- Employer Branding Teil 1 - 3
- Social Media
- Karriere-Website
- Zielgruppe & Buyer Personas
- Google, Jobnetzwerke und die digitale Stellenanzeige
- Notfallplan für akuten Mitarbeitermangel
- Personalauswahl Ablauf & Ziele
- Rechtliche Rahmenbedingungen
- Strategische Bedeutung der Personalauswahl
- Gesamtprozess Personalauswahl
- Personaleinsatzplanung
- Mitarbeiterbindung
- Motivieren
- Führung von unterschiedlichen Generationen
- Interkulturelle Kompetenz
- Mediation
- Personalgespräche | Arten
- Personalgespräche | Ablauf
- Personalakten
- Unternehmensstrategie und Personalentwicklung
- Bedarfsanalyse
- Gründe und Herausforderungen der Personalanpassung
- Maßnahmen der Personalanpassung ohne Personalabbau
- Personalfreisetzung | wie trennt man sich richtig
- Trennungsmanagement
- Personal Controlling Ziele & Aufgaben
- Kennzahlen
- Mitarbeiterzufriedenheit



## Kommunikation & Führung

- Probleme der Kommunikation
- Kommunikationsarten
- Patientenkommunikation
- Einwandbehandlung
- Kommunikationstechniken
- Aktives Zuhören
- Konfliktmanagement
- Emotionskontrolle
- Beratung von Leistungen (Vertrieb)
- Mitarbeitergespräche
- Herausforderungen der „Sandwich“-Position
- Verantwortung & Entlastung zugleich
- Das optimale Bindeglied zwischen Ärzten und Team
- Intelligenz, IQ – EQ
- Kompetenzen (Sozialkompetenz & Kulturelle Kompetenz)
- Motivation, Motive, Motivierung
- Betriebliche Motivation
- Führung
- Führungsstile
- Feedback
- Anerkennung und Lob
- Von Babyboomer bis GenZ
- Team



# UNSERE DOZENTEN

## stehen Ihnen zur Verfügung



### **Diana Dorißen**

Diana Dorißen ist Leiterin der OPTI Academy. Seit 2011 ist die Wirtschaftsfachwirtin und Bürokauffrau für die OPTI health consulting GmbH tätig und hat dort für mehr als ein Jahrzehnt das Kundenmanagement geleitet. Diana Dorißen, ist eine qualifizierte Ausbilderin und Expertin für Organisation, sie nutzt ihr Wissen und ihre Fähigkeiten, um effiziente Strukturen zu schaffen und zukünftige Fachkräfte zu formen.



### **Christian Henrici**

Dipl. Kfm. Christian Henrici ist Gründer und Geschäftsführer der OPTI health consulting GmbH. Er ist Lehrbeauftragter und Referent für Controlling, Personal und Businessplanung. Als Autor verlegte der Quintessenz-Verlag sein Bestsellerbuch „Wer braucht schon gutes Personal? – Erfolgreich führen in der Zahnarztpraxis“. Christian Henrici schrieb Fachbeiträge zu den Themen Betriebswirtschaft, Organisation und Führung & Personal in der Zahnarztpraxis und seine regelmäßige Kolumne in der ZM. Wöchentlich hören ihm mehr als 5.000 Zahnärzte/innen bei seinem „Praxisflüsterer“-Podcast zu.



### **Prof. Dr. Bernd Halbe**

Prof. Dr. Halbe ist Rechtsanwalt und Fachanwalt für Medizinrecht, Vorsitzender des Vorprüfungsausschusses für die Verleihung der Fachanwaltsbezeichnung Medizinrecht bei der Rechtsanwaltskammer Köln sowie Honorarprofessor der Universität zu Köln. Er ist Partner der Kanzlei DR. HALBE RECHTSANWÄLTE mit Standorten in Köln und Berlin. Prof. Dr. Halbe ist Justiziar/Rechtsberater verschiedener Verbände / Interessengemeinschaften.



## **Marc Barthen**

Marc Barthen ist derzeit als Head of Marketing bei der bluedenta GmbH tätig. Vor seiner aktuellen Position war er über ein Jahrzehnt Abteilungsleiter für Marketing und Digitale Systeme bei der OPTI health consulting GmbH. Zuvor konnte er studierte Mediaplaner und Werbekaufmann Erfahrungen im Verlagswesen sammeln. Außerdem blickt er auf eine selbstständige Tätigkeit als geschäftsführender Gesellschafter einer Werbeagentur zurück.



## **Katja Effertz**

Katja Effertz ist seit 2009 als Leiterin Schulung & Kommunikation bei der OPTI health consulting GmbH beschäftigt. Als ausgebildete QM-Auditorin erstreckt sich ihr zusätzliches Aufgabengebiet u.a. auf die Weiterentwicklung des OPTI-QM-Konzeptes. Zuvor war Frau Effertz für die DAMPSOFT GmbH als Gebietsleiterin tätig. Ihre ursprüngliche Berufsausbildung zur zahnmedizinischen Fachangestellten absolvierte sie erfolgreich im Jahre 1999.



## **Ralf Müller**

Ralf Müller ist seit sechs Jahren als Dozent im Bereich Versicherungen und Ruhestandsplanung für Mediziner tätig. Mit seinen Erfahrungen aus über 30 Jahren Versicherungsmaklertätigkeit für Mediziner, durch seine zwei Fachwirte (Finanzberatung und Immobilien) und mit seiner Spezialausbildung zum Ruhestandsplaner ermöglicht er dem Zuhörer ehrliche Einblicke in die Welt der Versicherungen und Finanzen. Am 26.1.1968 in Nürnberg geboren, ist er seit 1988 selbstständig und lebt seit 1990 in Thüringen. Zahnärzte liegen ihm besonders am Herzen und deshalb arbeitet er seit 2020 beinahe ausschließlich mit ihnen.



## **SVEND NEUMANN**

Svend Neumann ist Gründer und Geschäftsführer des Orisus-Praxisnetzwerks und verantwortet dort unter anderem als kommerzieller Geschäftsführer der einzelnen MVZ-Standorte die strategische Weiterentwicklung und Ausrichtung des Praxisnetzwerks. Zuvor war Svend mehrere Jahre als Geschäftsführer in der Beratung von Zahnarztpraxen bei der OPTI Health Consulting GmbH tätig. Während dieser Zeit lag der Fokus auf der Gründung und Abgabe sowie der nachhaltigen Entwicklung von Zahnarztpraxen. Er ist ebenfalls deutschlandweit als Referent für die Themen Betriebswirtschaft und Unternehmensführung tätig.





## **NICO FRINGS**

Nico Frings ist ausgebildeter Datenschutzbeauftragter und betreut eine Vielzahl an Kunden zu den Themen Datenschutz und Datensicherheit. Im Rahmen dieser Tätigkeit übernimmt Herr Frings die volle Funktion eines externen Datenschutzbeauftragten und referiert zusätzlich in verschiedenen DSGVO-Vorträgen und Webinaren.



## **Dr. med. Uwe Axel Richter**

Dr. med. Uwe Axel Richter studierte in Köln und Hamburg Humanmedizin. Nach Approbation und Promotion wechselte er in den Medienbereich. Leitende Redaktionspositionen folgten bis hin zum Chefredakteur. Danach Wechsel in das Medienmanagement u.a. als Verlagsleiter, verlegerischer Geschäftsführer, Geschäfts- und Holdinggeschäftsführer einer international tätigen Fachverlagsgruppe, Gründung eines eigenen Fachverlages. Zuletzt war er fünf Jahre Chefredakteur der Zahnärztlichen Mitteilungen (zm) und Geschäftsbereichsleiter der KZBV.



## **Lea Sawatzki**

Lea Sawatzki ist seit 2021 als QM-Beraterin bei OPTI health consulting GmbH beschäftigt. Als ausgebildete Fachwirtin im Gesundheits- und Sozialwesen & Qualitätsbeauftragte hat Sie Ihren Schwerpunkt auf das Qualitätsmanagement gelegt. Zuvor war Frau Sawatzki in der Zahnarztpraxis als Qualitätsbeauftragte & Zahnmedizinische Prophylaxeassistentin tätig. Ihre ursprüngliche Berufsausbildung zur Zahnmedizinischen Fachangestellten absolvierte sie 2014.



## **Monika Köhn**

Monika Köhn ist seit 2010 in der Produktentwicklung als Expertin für Qualitätsmanagement für die OPTI health consulting GmbH tätig. Ihre Erfahrung als Qualitätsbeauftragte (TÜV) setzt sie sowohl in der Weiterentwicklung des OPTI-QM-Konzeptes und weiterer Dienstleistungen, als auch in der Gestaltung und Entwicklung des firmeneigenen QM-Systems ein. Vor ihrer Beschäftigung bei OPTI war die ausgebildete Betriebswirtin als Schulungsreferentin für die Dampfsoft GmbH tätig und führte das QM-System eines mittelständischen Unternehmens. Ihre Ausbildungen als Industriekauffrau und als zahnmedizinische Fachangestellte absolvierte Frau Köhn erfolgreich in den Jahren 1997 und 2007.



### **Janina Jordan**

Janina Jordan ist seit 2022 als Junior Analystin bei der OPTI health consulting GmbH beschäftigt. Ihre ursprüngliche Berufsausbildung zur zahnmedizinischen Fachangestellten absolvierte sie erfolgreich im Jahr 2008. Im Jahr 2013 erwarb sie zusätzlich die Qualifikation zur Praxismanagerin. In dieser Position verantwortete sie die Organisation des Praxisbetriebs, das Management des Praxisteams sowie die Koordination von Terminen und Patientenbetreuung.



### **Marcel Nehlsen**

Herr Nehlsen arbeitete nach seinem Studium für 5 Jahre in der Finanzverwaltung, bevor er als Steuerberater in die Kanzlei Laufenberg Michels und Partner mbB wechselte. Dort betreut er als Partner den zahnmedizinischen Fachbereich. Herr Nehlsen veröffentlicht regelmäßig Fachbeiträge zu steuerlichen und betriebswirtschaftlichen Themen rund um die Zahnmedizin, tritt als Gastautor in Podcasts auf und referiert bei verschiedenen Fortbildungsinstituten.



# FÜR WEN IST DAS FERNSTUDIUM

## Voraussetzung für die Teilnahme

Unser Fernstudium „Betriebsleiter/Betriebsleiterin in der Zahnarztpraxis (IHK)“ ist maßgeschneidert für aktuelle und zukünftige Führungskräfte, die eine flexible und umfassende Weiterbildung suchen. Es eignet sich hervorragend für Personen in verschiedensten Rollen innerhalb der zahnmedizinischen Praxis – sei es als Praxismanager/in, Praxisinhaber/in oder unterstützende/r Ehepartner/in. Dieses Programm ist darauf ausgerichtet, Ihre Qualifikationen zu erweitern und Sie darauf vorzubereiten, effektiv im Bereich der Personalführung und Praxisverwaltung tätig zu werden. Durch die Teilnahme erwerben Sie essenzielle Fähigkeiten, um in der zahnmedizinischen Praxisführung eine Schlüsselrolle zu übernehmen und sowohl den operativen Betrieb als auch strategische Entwicklungen erfolgreich zu gestalten.

### Voraussetzungen für Teilnahme

- Genehmigter Bildungsgutschein der Bundesagentur für Arbeit (AZAV)
- Geplante Anstellung in einer zahnärztlichen Praxis (Quereinsteiger)
- Wiedereinsteiger in der Zahnarztpraxis (bsp. nach Elternzeit)
- Zahnmedizinisches Fachpersonal (abgeschlossene Berufsausbildung)
- Ungelernte Mitarbeiter einer Zahnarztpraxis

und für alle

- Internetzugang erforderlich

Falls die festgelegten Anforderungen nicht eingehalten werden, sind wir gerne bereit, eine individuelle Bewertung vorzunehmen, um die Machbarkeit und Sinnhaftigkeit einer potenziellen Teilnahme zu erörtern.



# ADMINISTRATIVES

## Informationen zum Fernstudium

**Abschluss:** **Betriebsleiter/Betriebsleiterin  
in der Zahnarztpraxis (IHK)**

Die IHK-Prüfung findet in digitaler Form auf der Pflattform Crocodile und in Form von Multiple-Choice Fragen statt.

Ihr IHK-Zertifikat erhalten Sie nach bestandener Prüfung binnen 14 Tagen postalisch.



**Website:** **[www.opti-academy.de](http://www.opti-academy.de)**

**Lehrgangsführung:** **Diana Dorißen**

Tel.: 04644 - 97 34 040  
Fax: 04644 - 95 89 020  
E-Mail: [academy@opti-hc.de](mailto:academy@opti-hc.de)  
Website: [www.opti-academy.de](http://www.opti-academy.de)

### Die Zertifizierung erfolgt über unseren Kooperationspartner

IHK-Projektgesellschaft mbH  
Ostbrandenburg  
Puschkinstraße 12 b  
15236 Frankfurt (Oder)

Ansprechpartnerin: Birgit Delph-Algermisen

Im Jahr 2001 als eine 100-prozentige Tochtergesellschaft der IHK Ostbrandenburg gegründet, ist die IHK-Projektgesellschaft mbH DER Dienstleister für Fachkräfteentwicklung und -sicherung. Mit unserem zertifizierten Qualitätsmanagementsystem nach ISO 9001 sichern wir die Effizienz unserer Arbeit bei der Umsetzung jeglicher Ziele.



IHK-Projektgesellschaft mbH  
OSTBRANDENBURG



# DIE PLATTFORM Crocodile

Die Fortbildung Betriebsleiter/Betriebsleiterin in der Zahnarztpraxis (IHK) wird über die Plattform Crocodile angeboten. Diese browserbasierte Plattform bietet Lerninhalte im Videoformat an. Hier werden unsere Inhalte im leicht konsumierbaren Videoformat von unseren Dozenten zur Verfügung gestellt.



Machen Sie sich einen Eindruck  
[www.crocodile-health.com](http://www.crocodile-health.com)

# DER VERANSTALTER

## OPTI Academy

In der OPTI Academy vermitteln unsere brancheninternen ExpertInnen Ihnen in verschiedenen Lernformaten wertvolles Praxiswissen. Wir stehen für erfolgreiche Weiterbildung und entwickeln seit vielen Jahren vielfältige Fortbildungen und Curricula. Neben unseren bewährten Präsenzlehrgängen bieten wir Ihnen zusätzlich innovative Digitale Fernstudien und Hybride Fortbildungsmodelle an. In allen unseren Fortbildungsangeboten werden Sie von unseren Dozenten und Dozentinnen mit den aktuellen Informationen und erprobten Praxistipps versorgt, um Sie und Ihre Praxis auf das nächste Level zu bringen.



### DAS ZEICHNET DIE OPTI ACADEMY AUS:

- ✓ Bewährte Präsenzlehrgänge & innovative Lernkonzepte (Online & Hybrid)
- ✓ Individuelle Kundenbetreuung
- ✓ Anerkannte und teilweise IHK-zertifizierte Lehrgänge
- ✓ Wissen aus der Praxis für die Praxis von brancheninternen Experten

Eine Marke von



Alles aus einer Hand.



### KONTAKTDATEN:

OPTI health consulting GmbH  
Eckernförder Straße 42  
24398 Karby

Fon 04644 - 95 89 00  
Fax 04644 - 95 89 020

info@opti-hc.de  
www.opti-hc.de

# FRAGEN UND ANTWORTEN

## Das Wichtigste im Überblick

### **An wen wende ich mich, wenn ich die Inhalte nicht verstehe?**

Bei Fragen zu den Lehrinhalten stehen die Dozenten gerne zur Verfügung. Speziell dafür gibt es im Crocodile-Profil eine Kontaktmöglichkeit.

### **Wie kann ich mich für das Fernstudium anmelden?**

Die Anmeldung erfolgt direkt und ausschließlich über die OPTI Academy Website [www.opti-academy.de](http://www.opti-academy.de)

### **Kann ich die Prüfung auch schneller absolvieren?**

Ja, sobald Sie alle Lerneinheiten erfolgreich abgeschlossen haben, können Sie mit der Prüfung beginnen.

### **Kann ich Themen überspringen?**

Nein, ein Überspringen von Inhalten ist nicht möglich. Laut Prüfungsverordnung müssen alle Lerninhalte absolviert und die Lernstandkontrollfragen beantwortet werden. Sprich, es muss erst eine Lerneinheit beendet werden, bevor die nächste angesehen werden kann. Die Reihenfolge ist hierbei vorgegeben, da die Inhalte aufeinander aufbauen.

### **Wann bekomme ich mein Zertifikat?**

Sobald Sie Ihre IHK-Prüfung bestanden haben, erstellen wir Ihr Zertifikat und Sie erhalten es binnen 14 Tagen postalisch zugesandt.

### **Wer steckt hinter dem Lehrgang?**

Wir, die OPTI health consulting GmbH, sind ein Unternehmen, welches sich der Unternehmensberatung für Zahnärztinnen und Zahnärzte verschrieben hat. Neben unserer regulären Beratertätigkeit bieten wir seit vielen Jahren hochwertige und branchenbekannte Lehrgänge an. Beispielsweise gehört der „Betriebswirt der Zahnmedizin“ seit mehr als 13 Jahren zu unseren erfolgreichsten Curricula, darüber hinaus veranstalten wir seit über 8 Jahren den PraxismanagerIn (IHK) Lehrgang.

# PUSHEN SIE JETZT IHRE KARRIERE



[www.opti-academy.de](http://www.opti-academy.de)







# BETRIEBSLEITER/IN

in der Zahnarztpraxis (IHK)



## DIGITALE FORTBILDUNG

Für Fachpersonal, Wiedereinsteiger  
& Quereinsteiger

IHK-zertifiziert

**KONTAKTDATEN:**

OPTI health consulting GmbH  
Eckernförder Straße 42  
24398 Karby

Fon 04644 - 95 89 00  
Fax 04644 - 95 89 020

info@opti-hc.de  
www.opti-hc.de