



Jetzt für 2025 anmelden

# BETRIEBSWIRT DER ZAHNMEDIZIN

Für Fachpersonal & Zahnmediziner/innen  
125  
CME-Punkte



# IHRE VORTEILE

## Digitaler Betriebswirt der Zahnmedizin



### 125 FORTBILDUNGSPUNKTE

Damit ist die Pflicht zur fachlichen Fortbildung über 5 Jahre erfüllt



### ABSCHLUSS ALS „BETRIEBSWIRT DER ZAHNMEDIZIN“

Dieser Abschluss wird Ihnen per Zertifikat bestätigt



### BEWÄHRTE FORTBILDUNG IN SECHS VIELFÄLTIGEN BLÖCKEN

Von Unternehmensführung bis Marketing und Recht



### WOCHENEND- TERMINE

Fortbildungen finden immer am Wochenende statt, damit halten Sie den Arbeitsausfall gering



### VERPASSTE TERMINE IM FOLGEJAHR NACHHOLEN

Ohne terminlichen Druck planen Sie sich die Lehrgangszeit optimal selbst ein



### TEILNAHMEGEBÜHR UMSATZSTEUERBEFREIT

Zinsfreie Ratenzahlung über 12 Monaten möglich

# UNSER LEHRGANG

## Intro

In der heutigen Zeit, geprägt von Fachkräftemangel, steigenden Kosten bei gleichzeitiger Budgetierung und zunehmendem bürokratischen Aufwand in der Zahnmedizin, ist es wichtiger denn je, sich anzupassen und zu vernetzen. Wir, die OPTI Academy, haben diese Notwendigkeit schon vor 15 Jahren erkannt und bieten seither den speziell konzipierten Betriebswirt der Zahnmedizin an. Unser Lehrgang richtet sich gezielt an ZahnmedizinerInnen und zahnärztliches Fachpersonal, um sie auf die Herausforderungen des Gesundheitsmarktes vorzubereiten und erfolgreich zu machen.

Der Schwerpunkt unseres Lehrgangs liegt auf der praxisnahen Umsetzung der Lehrinhalte. Unsere brancheninternen Experten vermitteln wertvolles, direkt anwendbares Praxiswissen. Ein besonderes Augenmerk legen wir auf das Networking. Wir sind überzeugt, dass der Austausch und die Vernetzung unter den Teilnehmern ein Schlüsselement für den beruflichen Erfolg darstellen. Daher bieten wir zahlreiche Gelegenheiten, um Kontakte zu knüpfen, Erfahrungen auszutauschen und von den Kenntnissen anderer zu profitieren.

Durch die bewusst kleine Teilnehmerzahl fördern wir einen intensiven Austausch und individuelle Interaktion. Moderne Technologien wie digitale Skripte und ein Webinar-Wochenende unterstützen den Lernprozess und halten ihn zeitgemäß.

Unser Ziel ist es, Sie nicht nur für die Bewältigung zukünftiger Herausforderungen zu wappnen, sondern auch einen harmonischen Einklang zwischen Berufsleben, Familie und persönlichen Bedürfnissen zu ermöglichen.



Ich freue mich darauf, Sie auf Schloss Wolfsbrunnen zu begrüßen und gemeinsam mit Ihnen ein starkes, professionelles Netzwerk aufzubauen.

**D. Dorißen**  
Diana Dorißen  
Leitung Academy

✓ **Wertvolles Netzwerk:**

Erweitern Sie Ihre beruflichen Perspektiven durch den Aufbau eines wertvollen Netzwerks aus Experten und Gleichgesinnten.

✓ **Vereinbarkeit:**

Optimale Vereinbarkeit von Beruf und Weiterbildung dank unserer Wochenendseminare, die Ihnen minimalen Praxisausfall garantieren.

✓ **Persönliche Betreuung:**

Unsere Academy-Leitung kümmert sich stets um all Ihre Fragen rund um die Teilnahme. Die persönliche Betreuung ist während der gesamten Lehrgangszeit garantiert. Unsere Referenten stehen Ihnen jederzeit für Fragen zur Verfügung.



**Management-  
Lehrgang**  
Imagevideo

# DER VERANSTALTUNGSORT

## Schloss Wolfsbrunnen

Inmitten des wunderschönen Werratal erwartet Sie das Schloss Hotel Wolfsbrunnen.

Der 1904 erbaute und seit 2011 komplett renovierte Prachtbau vereint die einmalige Atmosphäre eines Märchenschlosses mit den Vorzügen eines Spitzenhotels. Luxuriöse und bis ins Detail liebevoll eingerichtete Zimmer & Suiten, ein ausgedehnter Spa- und Wellbereich sowie die einmalige Lage mit einem atemberaubenden Blick erwartet Sie.

Auf Schloss Wolfsbrunnen steht uns modernes Tagungsequipment, helle und freundliche Räumlichkeiten sowie ausgezeichneter Service zur Verfügung. Kein Zimmer ist wie das andere - wir haben exklusiv für unsere Teilnehmer ein Kontingent an Zimmern zu Sonderkonditionen zur Verfügung.



Im Schloss Wolfsbrunnen schaffen wir durch den Mix an neuester Technik und dem ruhigen und einmaligen Standort die perfekte Lernatmosphäre. Im Schloss gibt es viele wundervolle Plätze um neue Bekanntschaften weiter auszubauen und sich so ein weites Netzwerk aus Kollegen und Kolleginnen zu schaffen. So stehen im Schloss beispielsweise das Restaurant „Alexander“ mit Außenterrassen und Panoramablick, ein Weinkeller und eine Raucherlounge zur Verfügung.



### Veranstaltungsort

Schloss Wolfsbrunnen

Am Berg 1 | 37276 Meinhard



# DIE TERMINE 2025

21.03. - 05.07.

Die Fortbildung für das Jahr 2025 wurde mit dem Ziel konzipiert, Ihnen hochwertige Weiterbildungsmöglichkeiten anzubieten, die sich optimal in Ihren Arbeitsalltag integrieren lassen. Dank der Planung der Termine an Wochenenden wird der Arbeitsausfall so gering wie möglich gehalten, sodass Sie Ihre beruflichen Verpflichtungen weiterhin problemlos wahrnehmen können. Flexibilität steht dabei an erster Stelle: Sollten Sie einen Termin verpassen, haben Sie die Möglichkeit, diesen im Folgejahr nachzuholen, ohne unter Zeitdruck zu geraten.

Die Fortbildung erstreckt sich über sechs Wochenendblöcke, wovon fünf vor Ort im charmanten Ambiente des Schlosses Wolfsbrunnen und eines digital stattfinden. Diese Struktur ermöglicht es Ihnen, die Inhalte der Fortbildung individuell in Ihren Zeitplan zu integrieren und von maximaler Flexibilität zu profitieren. Jeder Wochenendblock bietet eine vielfältige Auswahl an praxisnahen Workshops und inspirierenden Vorträgen, geleitet von erfahrenen Referenten aus verschiedenen Fachbereichen.

## 1. Wochenende

21. - 23.03.2025

## 2. Wochenende

04. - 06.04.2025

## 3. Wochenende

26. - 27.04.2025

## 4. Wochenende | online

17. - 18.05.2025

## 5. Wochenende

20. - 22.06.2025

## Prüfung

05.07.2025



# FÜR WEN IST DER LEHRGANG

## Die Zielgruppe

Für alle aus der Dentalbranche, die ihre Praxisabläufe und die betriebswirtschaftliche Situation noch weiter verbessern und optimieren möchten. Nutzen Sie viele neue Impulse des Lehrgangs für die Umsetzung in Ihrer Praxis.

### **Voraussetzungen für Teilnahme**

- » Abgeschlossenes zahnmedizinisches Studium
- » Abgeschlossene Berufsausbildung als Zahnarzhelfer/in, ZFA oder Stomatologische Schwester;

Teilnehmer/innen ohne diese Abschlüsse nach persönlicher Absprache oder

- » Eine mindestens einjährige Berufserfahrung in der Zahnarztpraxis

### **und für alle für das Online-Wochenende**

- » Internetzugang erforderlich

ZahnmedizinerInnen erhalten für die erfolgreiche und vollständige Teilnahme 125 Fortbildungspunkte, die unter Anerkennung der Leitsätze der Bundeszahnärztekammer zur zahnärztlichen Fortbildung vergeben werden.



# DIE VORTEILE

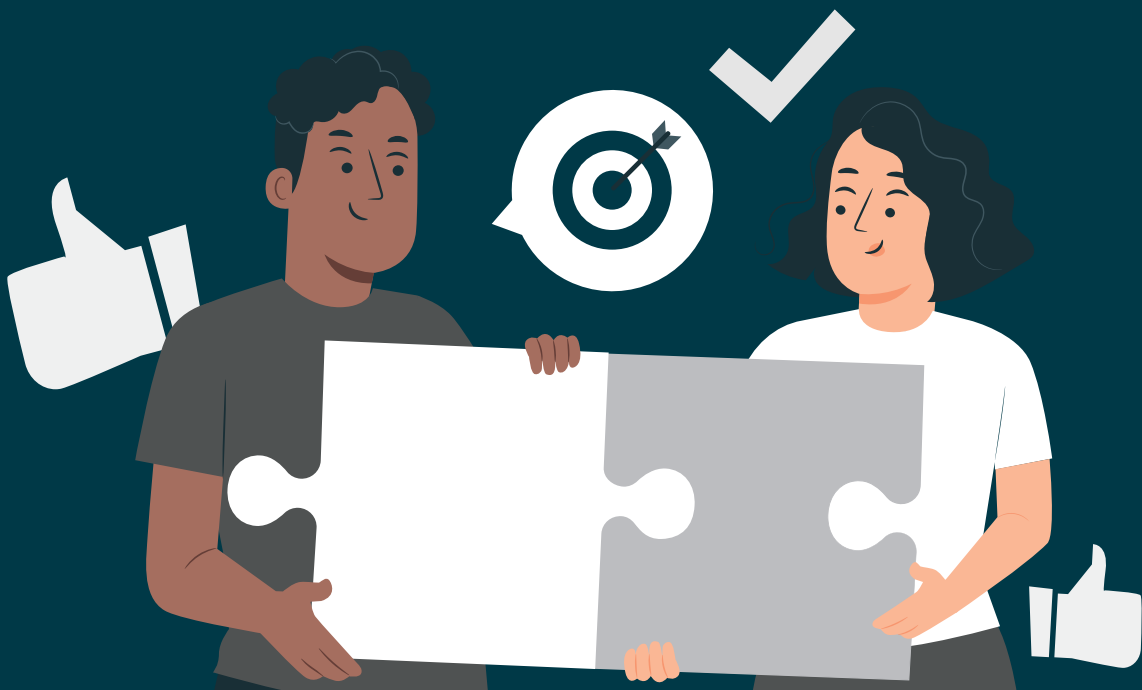
## für Sie als Teilnehmer/-in

### Ihre Vorteile als Zahnmediziner/-in:

- ✓ **Umfassende Qualifikation:** Erwerb von betriebswirtschaftlichem, rechtlichem und steuerlichem Wissen, das direkt im Praxisalltag angewendet werden kann.
- ✓ **Optimierte Praxisführung:** Durch Kenntnisse in Marketing, Mitarbeiter- und Praxisführung, Abrechnung und Qualitätsmanagement wird die Praxis effizienter und attraktiver für Patienten.
- ✓ **Compliance & Entscheidungssicherheit:** Verbesserte Entscheidungsfindung und Fehlervermeidung durch spezialisiertes Wissen in Recht, Steuern und Finanzplanung.
- ✓ **Erwerb von 125 Fortbildungspunkten:** Durch die Teilnahme am Lehrgang werden 125 Punkte erworben.
- ✓ **Geringe Ausfallzeiten:** Der Lehrgang ist so geplant, dass Sie möglichst wenig Praxisausfälle haben.

### Ihre Vorteile als zahnmedizinisches Fachpersonal:

- ✓ **Breites Fachwissen:** Erwerb von fundierten Kenntnissen in Betriebswirtschaft, Recht und Steuern, die in der Praxis Anwendung finden.
- ✓ **Qualifikation für Führungsaufgaben:** Durch das breite Wissensspektrum können Sie mehr Verantwortung in der Praxis übernehmen und werden zur unverzichtbaren Stütze für die Praxisführung.
- ✓ **Qualitätsbewusstsein & Effizienz:** Durch umfassende betriebswirtschaftliche Kenntnisse können Sie die Effizienz und Qualität der Praxis steigern.
- ✓ **Zertifikat:** Sie erhalten ein Zertifikat das Ihre Kompetenzen durch den erworbenen Titel „Betriebswirt der Zahnmedizin“ bestätigt.



# DIE THEMENBLÖCKE

## Im Überblick



**BETRIEBS-  
WIRTSCHAFT**



**ORGANISATION**



**AUSSEN-  
DARSTELLUNG**



**GESETZES-  
VORGABEN**



**SOFT SKILLS**



**PRAXISSTRATEGIEN**



# DIE LERNINHALTE

## Die Themenblöcke erklärt

### GRUNDLAGEN DER BETRIEBSWIRTSCHAFT & BUSINESSPLANUNG

Der betriebswirtschaftliche Aspekt einer Zahnarztpraxis hat in den letzten Jahren kontinuierlich an Bedeutung gewonnen. Um mit der eigenen Praxis bestehen zu können, müssen ZahnmedizinerInnen unternehmerisch denken. Es gilt, Faktoren wie Liquidität, Deckungsbeitrag oder effektives Praxis-Controlling zu beachten und umzusetzen, die nicht zuletzt bei Investitionen eine entscheidende Rolle spielen.

### GRUNDLAGEN DER BETRIEBSWIRTSCHAFT BUSINESS- & FINANZPLANUNG

- » Einführung & Zieldefinition der Betriebswirtschaftslehre
- » Betriebswirtschaftliche Aspekte in der Praxis
- » Betriebswirtschaftliche Analyse der Zahnarztpraxis
- » Zieldefinitionen und Investitionsrechnung
- » Aufbau, Gestaltung & Einsatzgebiete
- » Strategieentwicklung aufgrund systematischer Marktanalysen
- » Stärken und Schwächen des eigenen Konzepts
- » Grundlagen der Finanzierung
- » Vermittlung betriebswirtschaftlichen Know-how



Svend Neumann

Svend Neumann ist Gründer und Geschäftsführer des Orisus-Praxisnetzwerks und verantwortet dort unter anderem als kommerzieller Geschäftsführer der einzelnen MVZ-Standorte die strategische Weiterentwicklung und Ausrichtung des Praxisnetzwerks. Zuvor war Svend mehrere Jahre als Geschäftsführer in der Beratung von Zahnarztpraxen bei der OPTI Health Consulting GmbH tätig. Während dieser Zeit lag der Fokus auf der Gründung und Abgabe sowie der nachhaltigen Entwicklung von Zahnarztpraxen. Er ist ebenfalls deutschlandweit als Referent für die Themen Betriebswirtschaft und Unternehmensführung tätig.



## ZAHNÄRZTLICHE ABRECHNUNG

Die zahnärztliche Abrechnung ist gleichermaßen Pflicht wie Kür. Oftmals gibt es in der Abrechnung große Wissenslücken. Die Beachtung der unterschiedlichsten Abrechnungsbestimmungen und Richtlinien ist jedoch ein unverzichtbarer Teil der Berufsausübung, denn er hat einen wesentlichen Einfluss auf Ihren unternehmerischen und wirtschaftlichen Erfolg.

### ZAHNÄRZTLICHE ABRECHNUNG

- » Prozessoptimierung in der zahnärztlichen Abrechnung
- » Liquiditätsmanagement in der Zahnarztpraxis
- » Grundlagen der Abrechnung
- » Aktuelles Abrechnungswissen und Anwendungen
- » Rechtsprechung und Urteile in Abrechnungsfragen
- » Tipps & Tricks

### Michaela Prins

Michaela Prins ist studierte Journalistin und Redakteurin und durch familiäre Verbandelungen in die Zahnmedizin gerutscht.

Nach dem Studium in Marburg und Hannover startete ihre dentale Karriere als zarte Einsteigerin im Sommer 1996 in Heidelberg. Wo? Natürlich bei dem DAISY Akademie + Verlag! Dieser ist sie seitdem treu geblieben und hat mittlerweile eine 25-jährige DAISY-Teilnehmer-Karriere hingelegt. Inzwischen ist sie IHK zertifizierte Fachwirtin für Gesundheit und Soziales mit Bachelorabschluss, freie Referentin der Zahnärztekammer Niedersachsen, bundesweit tätige Abrechnungstrainerin und geprüfte dentale Betriebswirtin. Seit 2010 als Solo-Selbständige im Bereich Abrechnung unterwegs, gründete sie 2017 ihre Firma dentastico GmbH. Michaela und ihr Team bringen zahlreiche Zahnarztpraxen in ganz Deutschland tatkräftig in der rechtssicheren und wirtschaftlich optimierten Abrechnung getreu der DAISY-Maxime nach vorn.



## FINANZIERUNG & RECHNUNGSWESEN

Ohne betriebswirtschaftliche Grundkenntnisse kann heutzutage eine Praxis weder gegründet noch erfolgreich geführt werden. Doch welche Kenntnisse sind für Zahnmediziner wirklich unabdingbar? Eine Einführung in die Welt der relevanten Zahlen.

### FINANZIERUNG & RECHNUNGSWESEN

- » Grundlagen der Finanzierung
- » Ausgangslage, Einflussfaktoren, relevante Kennzahlen
- » Finanzierungsarten und -instrumente
- » Preiskalkulationen Investitionsrechnung
- » Grundlagen des Rechnungswesens
- » Kosten- und Leistungsrechnung
- » Preiskalkulation
- » Planung, Soll /Ist-Vergleich und Steuerungsinstrumente



#### Dr. med. Uwe Axel Richter

Dr. med. Uwe Axel Richter studierte in Köln und Hamburg Humanmedizin. Nach Approbation und Promotion wechselte er in den Medienbereich. Leitende Redaktionspositionen folgten bis hin zum Chefredakteur. Danach Wechsel in das Medienmanagement u.a. als Verlagsleiter, verlegerischer Geschäftsführer, Geschäfts- und Holdinggeschäftsführer einer international tätigen Fachverlagsgruppe, Gründung eines eigenen Fachverlages. Zuletzt war er fünf Jahre Chefredakteur der Zahnärztlichen Mitteilungen (zm) und Geschäftsbereichsleiter der KZBV.

## CONTROLLING, UNTERNEHMENSSTEUERUNG, ZIELSETZUNG & VISION

Nur wer das Unternehmen „Zahnarztpraxis“ im Griff und einen Überblick über die Vergangenheit (Controlling), Gegenwart (operative Unternehmenssteuerung) und Zukunft (Ziele und Vision) hat, wird langfristig erfolgreich sein.

### CONTROLLING, UNTERNEHMENSSTEUERUNG, ZIELSETZUNG & VISION

- » Das richtige „Mindset“ im Bezug auf erfolgreiche Unternehmensführung & Entwicklung
- » Ziele, Strategien und Vision entwickeln
- » Operative Unternehmenssteuerung
- » Grundlagen des Controllings
- » Arten des Controllings (BWA, PVS, Marketing, Umfragen)
- » Integration der Daten und Prozessoptimierung



#### Dr. Stefan Helka

Dr. Stefan Helka ist Fachzahnarzt für Oralchirurgie und Unternehmer. Er ist Inhaber von 2 Zahnarztpraxen in Herne und im Sauerland, der Onlineplattform „Implacheck“ und der Marketingagentur „Dental-media“, die Zahnärzte in Ihrer Onlinekommunikation und beim Praxiswachstum unterstützt.

## AUFBAU- UND ABLAUFORGANISATION

Die Kosten steigen, der persönliche Einsatz wächst – und über allem steht der Zeitbedarf für Organisation. Unter Berücksichtigung der individuellen Praxisfaktoren können Abläufe durch dynamische Prozesse und klare Rollenverteilungen nicht nur im organisatorischen Bereich optimiert, sondern auch bei der Behandlung selbst Erfolge erzielt werden.

### AUFBAU- UND ABLAUFORGANISATION

- » Was ist Organisation?
- » Kerngedanken & Überlegungen für die Organisation der eigenen Praxis
- » Beispiele von optimalen Zahnarztpraxen
- » Durchführung von Änderungsmaßnahmen
- » Grundlagen und Ziele der Organisation
- » Qualitätsmanagement Möglichkeiten & Anforderungen
- » Organisatorische Rollen und Zuständigkeiten
- » Integrierung des Fehler- und Verbesserungsmanagements



### Katja Effertz

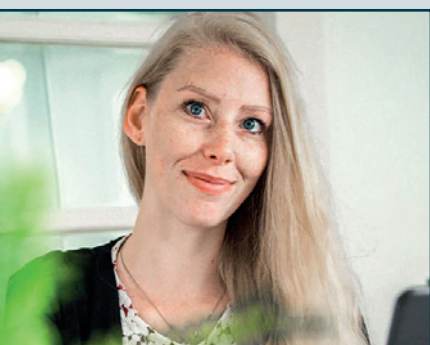
Katja Effertz ist seit 2009 als Leiterin Schulung & Kommunikation bei der OPTI health consulting GmbH beschäftigt. Als ausgebildete QM-Auditorin erstreckt sich ihr zusätzliches Aufgabengebiet u.a. auf die Weiterentwicklung des OPTI-QM-Konzeptes. Zuvor war Frau Effertz für die DAMPSOFT GmbH als Gebietsleiterin tätig. Ihre ursprüngliche Berufsausbildung zur zahnmedizinischen Fachangestellten absolvierte sie erfolgreich im Jahre 1999.

## DATENSCHUTZ

Bis heute sind über 51 Millionen Euro Bußgelder gezahlt worden, immer wieder tauchen sensible Daten auf Internetplattformen auf. Diese werden oftmals unsachgemäß behandelt. Besonders in Arzt/- Zahnarztpraxen kommt es vermehrt zu Verstößen, die nicht sofort zu entdecken sind.

### DATENSCHUTZ

- » Personenbezogene Daten – Was gilt es zu beachten?
- » Pflichtdokumente – Welche sind das?
- » Außenwirkung
- » Gefahren – Welche Datenschutzrisiken hat eine Zahnarztpraxis?
- » Strafen – Was kostet ein Datenschutzverstoß?



### Diana Dorißen

Diana Dorißen ist Leiterin der OPTI Academy und seit 2011 bei der OPTI health consulting GmbH tätig. Dort leitete sie über ein Jahrzehnt lang das Kundenmanagement. Als Datenschutz-auditorin und Organisationsexpertin teilt sie ihr Fachwissen zudem als Referentin für verschiedene Themen. Diana Dorißen ist eine erfahrene Ausbilderin, die ihr umfassendes Wissen und ihre Fähigkeiten einsetzt, um Fachkräfte weiterzuentwickeln und effiziente Strukturen zu schaffen.

## STEUERLICHE GRUNDLAGEN

Das Thema „Steuern“ ist sicherlich eines der unbequemeren Themenfelder innerhalb der Zahnarztpraxis. In der Regel arbeiten Praxen mit einem Steuerbüro zusammen, dennoch ist es wichtig, ein gewisses Grundverständnis für die steuerlichen Verpflichtungen zu haben. Viele Fehler kann man im Vorfeld vermeiden, wenn man sie kennt. So kommt es nicht zu ungeplanten Nachzahlungen im Rahmen von Betriebsprüfungen.

### ERTRAGSTEUER

- » Vergleich GbR und GmbH
- » Risiko Gewerbesteuer
- » Zahnärztliche Kooperationen

### UMSATZSTEUER

- » Grundsätze
- » Prothetik-Umsätze & ästhetische Leistungen
- » Typische Stolperfallen

### BETRIEBSPRÜFUNG

- » Wer wird geprüft und wie häufig?
- » Ablauf einer Betriebsprüfung
- » Klassische Prüfungsfelder

### DIGITALE ZUSAMMENARBEIT MIT DEM STEUERBERATER

- » Papierbuchhaltung vs. Digitale Buchhaltung
- » Tipps für die reibungslose Zusammenarbeit



Marcel Nehlsen

Herr Nehlsen arbeitete nach seinem Studium für 5 Jahre in der Finanzverwaltung, bevor er als Steuerberater in die Kanzlei Laufenberg Michels und Partner mbB wechselte. Dort betreut er als Partner den zahnmedizinischen Fachbereich. Herr Nehlsen veröffentlicht regelmäßig Fachbeiträge zu steuerlichen und betriebswirtschaftlichen Themen rund um die Zahnmedizin, tritt als Gastautor in Podcasts auf und referiert bei verschiedenen Fortbildungsinstituten.



## PRAXISFÜHRUNG

Um eine Praxis erfolgreich zu führen, ist ein harmonisches Betriebsklima unerlässlich. Gesundheit, Freude und Motivation am Arbeitsplatz erleichtern den Praxisalltag und sind für das Wohlbefinden des gesamten Praxisteams essenziell. In die „Ressource Mensch“ zu investieren, stärkt deshalb die Arbeitgeber-Marke und sorgt dafür, sich im Wettbewerb erfolgreich zu positionieren. Das Thema Leadership rückt insbesondere in der aktuell angespannten Lage und dem vorherrschenden Fachkräftemangel verstärkt in den Fokus. In diesem Seminar werden wir Leadership mit Motivationsforschung kombinieren: Anhand der wissenschaftlich validierten Persönlichkeitsdiagnostik werden wir die Strukturen der menschlichen Persönlichkeit intensiv beleuchten, um Rückschlüsse auf die eigene Führungsarbeit zu ziehen und Handlungsempfehlungen für Ihre Mitarbeiter abzuleiten.

## PRAXISFÜHRUNG

- » Kennenlernen von Führungsstilen und -theorien
- » Einstieg in die Persönlichkeitsanalyse
- » Erkennen der eigenen Führungspersönlichkeit
- » Umgang mit Stärken und Schwächen
- » Entwicklung neuer Führungsideen
- » Richtige Einschätzung der Mitarbeiter
- » Nutzbarkeit vorhandener Potenziale
- » Steigerung der Motivation im Team

### Andrea Stix MSc., MBA



Andrea Stix war für die Leitung der Unternehmenskommunikation in diversen Branchen in Deutschland und der Schweiz tätig, bevor sie in die Implantologiebranche wechselte. Das Studium zum Master of Business Administration in Communication and Leadership (MBA), bzw. zum Master of Science in Kommunikation (MSc) – beides mit Fokus auf die Zahnmedizin –, ein Journalismus- und ein Media-Engineering-Studium sowie Fortbildungen in den Bereichen Persönlichkeitsdiagnostik, Systemisches Business-Coaching, Neuro-Linguistisches-Programmieren (NLP), Stressbewältigung und Burnout-Prävention sowie Online-Marketing prädestinieren sie für die Bereiche Strategie, Marketing, Kommunikation, Leadership und Persönlichkeitsentwicklung. Als Strategische Beraterin unterstützt sie heute Zahnarztpraxen unabhängig von der Unternehmensphase.



## MARKETING & EMPLOYER BRANDING

Die professionelle Außendarstellung und die damit verbundene Repräsentation einer Praxis wirken vertrauensbildend. Durchdachte (Marketing-) Strategien symbolisieren Behandlungskompetenz und beeinflussen die nachhaltige Patientengewinnung und -bindung.

### MARKETING

- » Grundlagen des Marketings
- » Die Relevanz von Onlinemarketing
- » Der Stellenwert von Bewertungsportalen im Markt
- » Einsatz und Wirkung von Social Media

### BENCHMARKING

- » Was sind Benchmarks?
- » Methodik & Beispiele
- » Kennzahlen für Zahnmediziner

### EMPLOYER BRANDING

- » Vom Ziel zur Strategie bis zur Umsetzung
- » Finden und binden eines Mitarbeiters
- » Kommunikation für Bestandspatienten- als Basis des Empfehlungsmanagements

### ONLINEMARKETING

- » Google verstehen und leben
- » Social Media – praktische Umsetzung
- » Website & Online-Terminbuch



Marc Barthen

Marc Barthen ist derzeit als Head of Marketing bei der bluedenta GmbH tätig. Vor seiner aktuellen Position war er über ein Jahrzehnt Abteilungsleiter für Marketing und Digitale Systeme bei der OPTI health consulting GmbH. Zuvor konnte der studierte Mediaplaner und Werbekaufmann Erfahrungen im Verlagswesen sammeln. Außerdem blickt er auf eine selbstständige Tätigkeit als geschäftsführender Gesellschafter einer Werbeagentur zurück.

## SELBSTMANAGEMENT & SALES

In der Zahnarztpraxis ist die Fähigkeit zum Selbstmanagement ebenso entscheidend wie fachliche Expertise, da sie hilft, Zeitressourcen zu maximieren, klare Zielsetzungen zu definieren und Kommunikationswege effizient zu gestalten. Eine präzise SALES-Methodik unterstützt dabei, den wirtschaftlichen Erfolg zu sichern und gleichzeitig die Qualität der Patientenversorgung kontinuierlich zu verbessern.

### SELBSTMANAGEMENT & SALES

- » Zielsetzung
- » Zeitmanagement
- » Profitcenter identifizieren
- » Kommunikationsprozesse



Nicolas Abel

Nicolas Abel ist Manager für Sales Implementation bei Henry Schein Dental Deutschland. Als zertifizierter Trainer und Coach (DVNLP/DVCT) hilft er Menschen seit 15 Jahren ihre Ziele zu erreichen. Nicolas Abel ist der Entwickler und Head Coach des ABEL4Sales Systems.

## RECHT & PRAXISSTRATEGIE

Wesentliche Entscheidungsgrundlage bilden stets die rechtlichen Rahmenbedingungen, bspw. im vertragszahnärztlichen Bereich oder aber im Gesellschafts- oder zahnärztlichen Berufsrecht. Behandelte Themen des Moduls Recht & Praxisstrategie sind auszugsweise:

### RECHT & PRAXISSTRATEGIE

- » Vertragszahnarztrecht
- » Grundzüge des Arbeitsrechts / Mietrechts
- » Berufsrecht der Zahnärzte sowie Wettbewerbsrecht und Compliance
- » Kooperationsmöglichkeiten und Strategiefindung
- » Gesellschaftsrecht

#### Prof. Dr. Bernd Halbe

Prof. Dr. Bernd Halbe studierte von 1980-1984 Rechtswissenschaften in Münster, Freiburg und Lausanne. Nach den beiden juristischen Staatsexamen erfolgte 1989 die Zulassung als Rechtsanwalt in Köln. Im Zeitraum von 1989-1999 war er in einer größeren Wirtschaftskanzlei in Köln tätig. Halbe promovierte 1991 zum Dr. jur. Im Jahre 1999 gründete er eine bundesweit tätige Kanzlei, die auf Medizinrecht/Wirtschaftsrecht spezialisiert ist. Nach Lehraufträgen an der RWTH Aachen, der Rheinischen Fachhochschule Köln e. V. und der Heinrich-Heine-Universität Düsseldorf lehrt er seit dem WS 2008/09 an der Universität zu Köln „Besondere Bereiche des Medizin- und Gesundheitsrechts“ und wurde im Jahre 2014 von der rechtswissenschaftlichen Fakultät der Universität zu Köln zum Honorarprofessor berufen.







# DIE ABSCHLUSSPRÜFUNG zum „Betriebswirt/in der Zahnmedizin“

Die Abschlussprüfung des Lehrgangs „Betriebswirt der Zahnmedizin“ ist sorgfältig als schriftliche Hausarbeit gestaltet, die weit mehr als eine reine Wissensabfrage ist. Diese Prüfungsform dient dazu, Ihnen die Gelegenheit zu geben, sich intensiv mit einem praxisrelevanten betriebswirtschaftlichen Thema auseinanderzusetzen. Durch die freie Themenauswahl – entweder aus unserer Liste oder als individueller Vorschlag nach Rücksprache – können Sie direkt auf die Bedürfnisse und Herausforderungen Ihrer eigenen Praxis eingehen.

In der etwa 15-seitigen Hausarbeit können Sie nicht nur das während des Studiums erworbene Wissen anwenden, sondern auch konkrete Lösungsstrategien für Ihren Arbeitsalltag entwickeln. Die Ausarbeitung erfolgt außerhalb der vor Ort-Studienzeit. Der Referent prüft und bewertet die Hausarbeit.

Dieser praxisorientierte Ansatz stellt sicher, dass Sie die erworbenen Kenntnisse direkt in Ihren beruflichen Alltag integrieren können, wodurch Sie unmittelbar zur Steigerung des Praxiserfolgs beitragen.

Am Prüfungstag wird die Hausarbeit dann vor den anderen Teilnehmern in einer 10-minütigen Präsentation vorgestellt. Dies soll es allen Teilnehmern ermöglichen einen kurzen Einblick in die Arbeit der anderen zu erhalten und zusätzlich die Fähigkeit vor Publikum zu sprechen schulen.



# ADMINISTRATIVES

## Informationen zum Fernstudium

**Abschluss:** Betriebswirt/-in der Zahnmedizin

**Ratenzahlung:** Zinsfreie Ratenzahlung **bis zu 12 Monate** möglich!  
(einmalige Bearbeitungsgebühr in Höhe von 50 € zzgl. USt.)

**Zielgruppe:** Praxisinhaber/-innen,  
Zahnmediziner/-innen und  
zahnärztliches Fachpersonal

**Fortbildungspunkte:** 125

**Veranstaltungsort:** Schloss Wolfsbrunnen, Am Berg 1, 37276 Meinhard

**Website:** [www.opti-academy.de](http://www.opti-academy.de)

**Lehrgangsführung:** Diana Dorißen

Tel.: 04644 - 97 34 040  
Mobil: 0176 - 56 56 52 49  
Fax: 04644 - 95 89 020  
E-Mail: [academy@opti-hc.de](mailto:academy@opti-hc.de)  
Website: [www.opti-academy.de](http://www.opti-academy.de)



**Jetzt anmelden**

# DER VERANSTALTER

## OPTI Academy

In der OPTI Academy vermitteln unsere brancheninternen ExpertInnen Ihnen in verschiedenen Lernformaten wertvolles Praxiswissen. Wir stehen für erfolgreiche Weiterbildung und entwickeln seit vielen Jahren vielfältige Fortbildungen und Curricula. Neben unseren bewährten Präsenzlehrgängen bieten wir Ihnen zusätzlich innovative Digitale Fernstudien und Hybride Fortbildungsmodelle an. In allen unseren Fortbildungsangeboten werden Sie von unseren Dozenten und Dozentinnen mit den aktuellen Informationen und erprobten Praxistipps versorgt, um Sie und Ihre Praxis auf das nächste Level zu bringen.



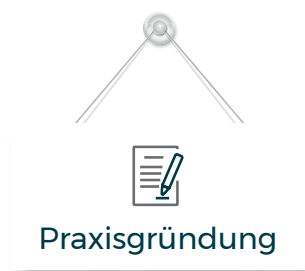
### DAS ZEICHNET DIE OPTI ACADEMY AUS:

- ✓ Bewährte Präsenzlehrgänge & innovative Lernkonzepte (Online & Hybrid)
- ✓ Individuelle Kundenbetreuung
- ✓ Anerkannte und teilweise IHK-Zertifizierte Lehrgänge
- ✓ Wissen aus der Praxis für die Praxis von brancheninternen Experten

Eine Marke der



Alles aus einer Hand.



### KONTAKTDATEN:

OPTI health consulting GmbH  
Eckernförder Straße 42  
24398 Karby

Fon 04644 - 95 89 00  
Fax 04644 - 95 89 020

info@opti-hc.de  
www.opti-hc.de

BETRIEBSWIRT DER  
**ZAHNMEDIZIN**  
MANAGEMENT LEHRGANG



**KONTAKTDATEN:**

OPTI health consulting GmbH  
Eckernförder Straße 42  
24398 Karby

Fon 04644 - 95 89 00  
Fax 04644 - 95 89 020

info@opti-hc.de  
www.opti-hc.de